

附属品

基礎ボルト	M16×200ℓ×50ℓ (L型)	4
相フランジ	排ガス接続用	1
フレキシブルホース	1/2B (15A) × 1m	1
名 称	備 考	数 量

注)

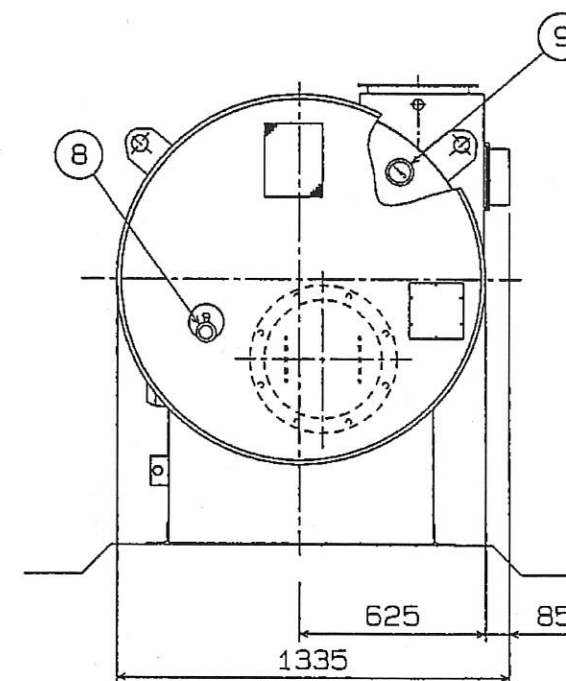
- 缶前側に温水熱交換器引出しスペースを考慮下さい。
- バーナは缶前側より見て右開きとなります。
- 電源は電源端子箱へ接続下さい。

基礎配置図

- 基礎ボルトは、M16
- 運転時重量: 約2600kg

13	電 源 端 子 箱	1	—	
12	遠 隔 端 子 盤	1	—	
11	オ イ ル ヒ ー タ	1	—	
照 号	名 称	数 量	材 質	記 事

日 付	相 当	調 査	承 認	記 事



10	感 震 装 置	1	—	
9	缶 圧 力 計	1	C3601	
8	火 炉 視 窓	1	SS	
7	水 面 視 窓	1	SS	
6	前 部 煙 室	1	SS	
5	制 御 盤	1	SPCC	
4	油 バ ナ	1	AC	(A重油)
3	暖 房 熱 交	1	C1220	
2	給 湯 熱 交	1	C1220	
1	缶 本 体	1	SS41	

照 号	名 称	数 量	材 質	記 事
-----	-----	-----	-----	-----

型 式	KSL-630BH	図 番	VL00063-207
-----	-----------	-----	-------------

照 号	A 重 油	承認	調 査	相 当
-----	-------	----	-----	-----

井	小 川	柴 田	有 馬	永 井
---	-----	-----	-----	-----

尺 度	1: 25	平 成	3 年	5 月 15 日
-----	-------	-----	-----	----------

全 体 組 立 図	株式会社タクマ
-----------	---------